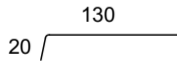
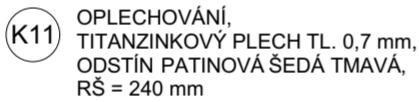
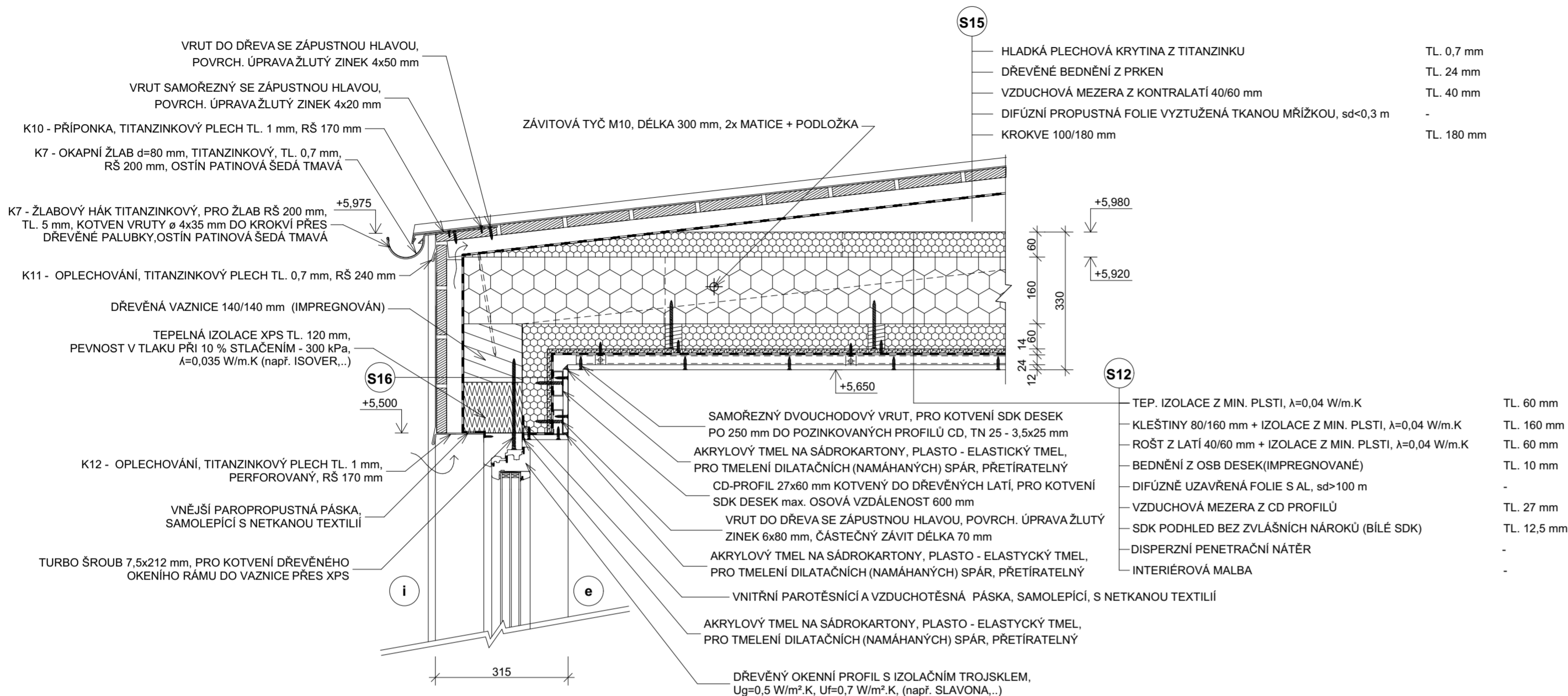


## DETAIL D

**SKLADBA S12**

POZ.	VRSTVA	TL [mm]	POPIS
1.	TEP. IZOLACE	60	IZOLACE Z MINERÁLNÍ PLSTI $\lambda = 0,04$ W/m, STŘEŠNÍ LATĚ 60/40 mm, KOTVENÉ DO KLEŠTÍN PRO LÁVKU Z OSB DESEK TL. 22 mm (KONTROLA STŘECHY)
2.	KLEŠTINY 80/160+TEP. IZOLACE	160	IZOLACE Z MINERÁLNÍ PLSTI, LOŽENA MEZI KLEŠTINY TL. 160 mm, $\lambda = 0,04$ W/m.K
3.	ROŠT Z LATÍ + TEP. IZOLACE	60	STŘEŠNÍ LATĚ 60/40 mm, KOTVENÉ DO KLEŠTÍN + IZOLACE Z MINERÁLNÍ PLSTI, LOŽENA MEZI LATĚ TL. 60 mm, $\lambda = 0,04$ W/m.K
4.	BEDNĚNÍ Z OSB DESEK	10	OSB DESKY TL. 10 mm (IMPREGNOVANÉ), KOTVENÉ POMOCÍ VRUTŮ DO ROŠTU Z LATÍ
5.	DIFÚZNĚ UZAVŘENÁ FOLIE	-	PAROTĚSNÁ FOLIE $s_d = 180$ m, VYZTUŽENÁ TKANOU MŘÍŽKOU S AL VRSTVOU, FAKTOR DIFÚZNÍHO ODPORU $\mu = 660$ 000, PŘÍPEVNĚNA OBOUSTRANĚ LEPICÍ PÁSKOU A NÁSLEDNĚ PŘIKOTVENA ROŠTEM PODHLEDU
6.	VZDUCHOVÁ MEZERA	27	330 VZDUCHOVÁ MEZERA VYTVOŘENA ROŠTEM PODHLEDU Z CD PROFILŮ 27x60 mm PRO SDK, OSOVÁ VZDÁLENOST MEZI PROFILY 400 mm, KOTVENÉ POMOCÍ PŘÍMYCH ZÁVĚSŮ PO 500 mm
7.	PODHLÉD Z SDK	12,5	SÁDROKARTONOVÉ DESKY BEZ ZVLÁŠTNÍCH NÁROKŮ (BÍLÉ) KOTVENÉ DO CD-PROFILŮ SAMOŘEZNÝMI VRUTY TN 25, 3,5x25 mm PO VZDÁLENOSTI 250 mm, PŘETMELENÍ SPAR A HLAV ŠROUBŮ SYSTÉMOVÝM TMELEM PRO SDK S NALEPENOU VYZTUŽNOU PÁSKOU
8.	PENETRACE	-	DISPERZNÍ PENETRAČNÍ NÁTĚR NA BÁŽI AKRYLÁTOVÉ DISPERZE PRO SJEDNOCENÍ SAVOSTI PODKLADU, SPOTŘEBA 0,1-0,2 l/m <sup>2</sup>
9.	INTERIÉROVÁ MALBA	-	INTERIÉROVÁ DISPERZNÍ BARVA (BÍLÁ), BĚLOST 92 %, 2xNÁTĚR, ODOLNÁ VŮČÍ OTERŮ ZA SUCHA, PAROPROPUSTNÁ, (POPŘ. OBKLAD PODLE TYPU MÍSTNOSTI), SPOTŘEBA 0,25-0,33 l/m <sup>2</sup> PRO DVA NÁTĚRY

## SKLADBA S16

POZ.	VRSTVA	TL [mm]	POPOPIS
1.	HLADKÁ PLECHOVÁ KRYTINA	0,7	STŘEŠNÍ PÁSY Z TITANZINKU, SPOJENÉ NA DVOJITOU STOJATOU DRÁŽKU S PŘEDPROFILOVANÝMI STŘEŠNÍMI PÁSY S VÝŠKOU 25 mm, ODSTÍN PATINOVÁ ŠEDÁ TMÁVA
2.	DŘEVĚNÉ BEDNĚNÍ	24	PRKĚNNÉ BEDNĚNÍ TL. 24 mm, Z DŮVODU KONDENZÁTU NA SPODNÍ STRANĚ KRYTINY
3.	VZDUCHOVÁ MEZERA	40	VZDUCHOVÁ MEZERA VYTVOŘENA ZE STŘEŠNÍCH LATÍ 60/40 mm, KOTVENÉ DO KONSTRUKCE VÝKŘE
4.	DIFÚZNÍ PROPUSTNÁ FOLIE	-	FOLIE VYZTUŽENA TKANOU MRÍŽKOU sd<0,3 m, VOLNĚ LOŽENA, SPOJE PŘELEPENY TĚSNÍCÍ PÁSKOU
5.	DŘEVĚNÁ KONSTRUKCE + TEP. IZOLACE	140	DŘEVĚNÉ SLOUPKY 140x140 mm + DŘEVĚNÁ VAZNICE 140x140 mm, IZOLACE Z MINERÁLNÍ PLSTI, LOŽENA MEZI SLOUPKY TL. 140 mm, λ= 0,04 W/m.K, V MÍSTĚ OKNA BUDE MEZI SLOUPKY VLOŽEN POLYSTYREN XPS λ= 0,35 W/m.K
6.	ROŠT Z LATÍ + TEP. IZOLACE	60	STŘEŠNÍ LATĚ 60/40 mm, KOTVENÉ DO SLOUPKŮ, (VAZNICE) + IZOLACE Z MINERÁLNÍ PLSTI, LOŽENA MEZI LATĚ TL. 60 mm, λ= 0,04 W/m.K
7.	BEDNĚNÍ Z OSB DESEK	10	OSB DESKY TL. 10 mm (IMPREGNOVANÉ), KOTVENÉ POMOCÍ VRUTŮ DO ROŠTU Z LATÍ
8.	DIFÚZNĚ UZAVŘENÁ FOLIE	-	PAROTĚSNÁ FOLIE sd=180 m, VYZTUŽENÁ TKANOU MRÍŽKOU S AL VRVSTVOU, FAKTOR DIFÚZNÍHO ODPORU μ= 660 000, PŘÍPEVNĚNA OBOUSTRANĚ LEPIČÍ PÁSKOU A NÁSLEDNĚ PŘIKOTVENA ROŠTEM PODHLEDU
9.	VZDUCHOVÁ MEZERA	27	VZDUCHOVÁ MEZERA VYTVOŘENA ROŠTEM PODHLEDU Z CD PROFILŮ 27x60 mm PRO SDK, OSOVÁ VZDÁLENOST MEZI PROFILY 400 mm, KOTVENÉ POMOCÍ PŘÍMÝCH ZÁVĚSŮ PO 500 mm
10.	OBKLAD Z SDK	12,5	SÁDROKARTONOVÉ DESKY BEZ ZVLÁŠTNÍCH NÁROKŮ (BÍLÉ) KOTVENÉ DO CD-PROFILŮ SAMOŘEZNYMI VRUTY TN 25, 3,5x25 mm PO VZDÁLENOSTI 250 mm, PŘETMĚLENÍ SPAR A HLAV ŠROUBŮ SYSTÉMOVÝM TMELEM PRO SDK S NALEPENOU VYZTUŽNOU PÁSKOU
11.	PENETRACE	-	DISPERZNÍ PENETRAČNÍ NATĚR NA BÁZI AKRYLÁTOVÉ DISPERZE PRO SJEJDNOCENÍ SAVOSTI PODKLADU, SPOTŘEBA 0,1-0,2 l/m²
12.	INTERIÉROVÁ MALBA	-	INTERIÉROVÁ DISPERZNÍ BARVA (BÍLÁ), BĚLOST 92 %, 2xNATĚR, ODOLNÁ VŮČÍ OTERŮ ZA SUCHA, PAROPROPUSTNÁ, (POPŘ. OBKLAD PODLE TYPU MÍSTNOSTI), SPOTŘEBA 0,25-0,33 l/m² PRO DVA NATĚRY

## SKLADBA S15

POZ.	VRSTVA	TL. [mm]	POPIS
1.	HLADKÁ PLECHOVÁ KRYTINA	0,7	STŘEŠNÍ PÁSY Z TITANZINKU, SPOJENÉ NA DVOJITOU STOJATOU DRÁŽKU S PŘEDPROFILOVANÝMI STŘEŠNÍMI PÁSY S VÝŠKOU 25 mm, ODSTÍN PATINOVÁ ŠEDÁ TMAVÁ
2.	DŘEVĚNÉ BEDNĚNÍ	24	PRKĚNÉ BEDNĚNÍ TL. 24 mm, Z DŮVODU KONDENZÁTU NA SPODNÍ STRANĚ KRYTINY
3.	VZDUCHOVÁ MEZERA	40	VZDUCHOVÁ MEZERA VYTVOŘENA ZE STŘEŠNÍCH LATÍ 60/40 mm, KOTVENÉ DO KROKVÍ
4.	DIFÚZNÍ PROPUSTNÁ FOLIE	-	FOLIE VYZTUŽENÁ TKANOU MŘÍŽKOU sd<0,3 m, VOLNĚ LOŽENA, SPOJE PŘELEPENY TĚSNÍČÍ PÁSKOU
5.	KROKVE	180	DŘEVĚNÉ KROKVE 100/180 mm,

SO02 / 0,000=426,830 m n. m., B.p.v. / SOUHRNNÝ SYSTÉM JTSK			
DRUH PRÁCE	DIPLOMOVÁ PRÁCE		
VYPRACOVAL	Bc. TOMÁŠ KADLEČ		
VEDOUCÍ PRÁCE	Ing. arch. IVANA UTÍKALOVÁ		
STAVEBNÍK	MARIE BÍLKOVÁ, PERKNOVSKÁ 1759, HAVL. BROD 58001		
MÍSTO STAVBY	K.Ú. PERKNOV - p.č. 632, HAVL. BROD 58001		
NÁZEV STAVBY	PENZION		
STAVEBNÍ OBJEKT	SO02 - OBJEKT UBYTOVÁNÍ	FORMÁT	6 x A4
ČÁST	D VÝKRESOVÁ DOKUMENTACE	DATUM	18. 12. 2017
OBSAH:	DETAIL D	STUNEŇ PD	DŮR+DSP
		MĚŘÍTKO 1:10	Č. VÝKRESU D.1.12